

まほろば

H29.1月号

Winter

ご自由に
お持ち帰りください

新年のご挨拶

連携事業所のご紹介

感染症にご注意

糖尿病内科よりお知らせ

謹

賀

新

年

本年も宜しくお願ひ申し上げます。



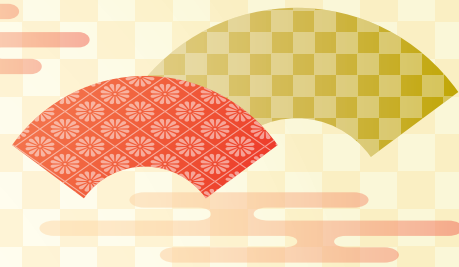
医療法人 松藤会

入江病院

「安心と満足」

安心できる医療の質とサービスを提供し
患者様に満足いただける病院を目指します

謹賀新年



あけましてあめでとうございます。

皆様にはお元気にて、素晴らしいお正月をお迎えになられたことと、お慶び申し上げます。今年
は元旦から快晴の日が続き、清々しいお正月となりました。

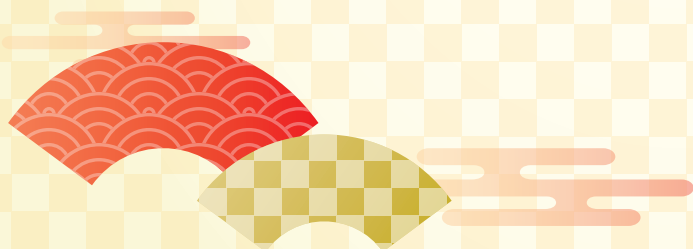
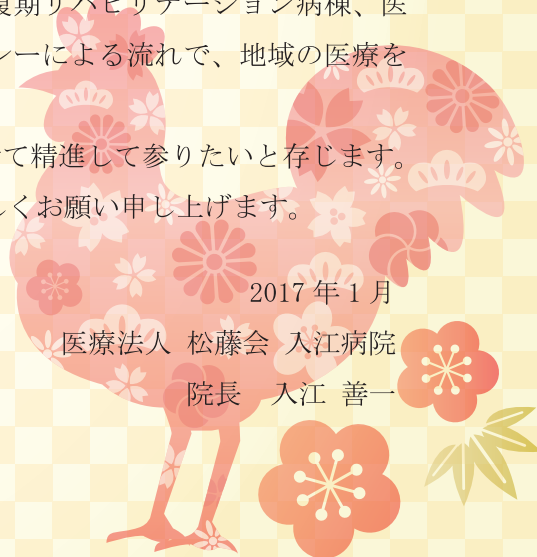
平成 29 年は丁酉（ひのととり）の年、昨年（丙申）の年に姿を現したものが、今年は成熟して
いく意があると申します。社会に目を向ければ、日本の技術が広く世界に活躍する反面、アメリカや
ヨーロッパ、中国、北朝鮮、ロシアなどの動きに目が離せない一年となりそうです。

我が国の医療においては、2025 年を見据えての地域医療構想が策定されました。入江病院も其れ
を受けて、救急・急患から入院、回復、通院、在宅へのスムーズな流れを作れますように、との思
いを込めて外来診療科、一般急性期病棟、地域包括ケア病棟、回復期リハビリテーション病棟、医
療型療養病棟、通所・訪問リハビリ、訪問看護等、一連の連携プレーによる流れで、地域の医療を
進めて参りたいと願っております。

本年も職員一同、地域の皆様のお役に立てますよう、力を合わせて精進して参りたいと存じます。
何卒、旧年に増してご指導、ご鞭撻を賜りますよう、どうかよろしくお願ひ申し上げます。

2017 年 1 月

医療法人 松藤会 入江病院
院長 入江 善一



感染症の 予防に努めましょう



前号でもお伝えしましたが、冬の季節はインフルエンザやノロウイルスなどの感染症が流行する時期です。

感染症は予防することで感染や発症、重症化を防ぐことができます。手洗い・うがい、湿度管理、マスクの着用など家庭でも出来る事がたくさんあります。

「かからない・うつさない」を合言葉に予防に努めましょう。



石けんやハンドソープを使ってしっかりと、こまめに手を洗いましょう

手洗い・うがいをこまめに行いましょう!

外出先や帰宅時は必ず、うがいをする習慣を身につけましょう。



マスクも忘れずに!!



マスクを着用して、『かからない・うつさない』





医療法人 松藤会

当法人は、一般急性期から在宅介護まで切れ目のない医療と介護の提供を行っています。
今回は入江病院と連携する法人内の各事業所をご紹介します。

いつまでも自分らしく明るく健やかな日々を過ごしてほしい。それが私たちの願いです。

介護老人保健施設 ゆめさき

利用者様、地域の方々に対して、法人理念である「安心と満足」をいただけるよう質の高いサービス提供を目指しています。皆様に当施設を気持ちよくご利用いただけるよう「愛～あなたのそばに～」を接遇理念とした利用者対応能力の向上に取り組み、常に施設のあり方に工夫を凝らし施設運営に力を入れています。

～併設事業所～

訪問看護ステーション ゆめさき

居宅介護支援事業所 ゆめさき

定員

施設入所 100名（短期含む）

通所リハビリ 45名

〒671-1103

姫路市広畑区西夢前台6丁目56-1



079-237-8735



利用者さまお一人おひとりに合わせたケアを行います。

入江病院 短時間型通所リハビリテーション

機能訓練を実施するにあたっては、ご自宅での生活を大切に考えております。入院されておられた方にとっては、退院されてからが本当の生活のスタートです。通所リハビリでは出来る生活動作が、実際にご自宅で出来ているかを確認し、必要な説明やご相談を受けることもそのひとつです。ご利用中に出来ている事を自宅へ繋げて、生活の中に活かしていきたいというのが私たちの願いです。

定員

午前の部（09:00～12:05） 20名

午後の部（13:15～16:20） 20名

〒672-8092

姫路市飾磨区英賀春日町2丁目15



079-239-3226



心から笑顔で居れる場所に。あなたらしい生活に、私たちが安心をお約束します。

サービス付き高齢者向け住宅 リリーフあがほ

「施設には入りたくない…。けれど、一人での生活は不安…」
リリーフあがほの目の前には入江病院があります。通院はもちろんのこと、緊急時も24時間職員が常駐していますので安心です。また、入居者のプライバシーも守られており、ご自由に生活して頂けます。私たちは皆様の生活にちょっとしたお手伝いが出来れば幸いです。

〒672-8092

姫路市飾磨区英賀春日町2丁目11



079-238-5855



第12回 外来糖尿病教室のご案内

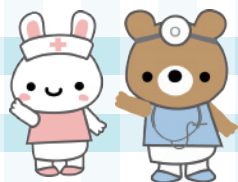
2月4日(土)10時~12時

場所：入江病院 4階食堂



- ▶▶ ささいな日常生活の積み重ねが合併症を引き起こす
～ あなたの味覚は大丈夫ですか～ 糖尿病療養指導士
- ▶▶ 唾液の大切さを知っていますか？
～ お口の体操しませんか～ 言語聴覚士
- ▶▶ 運動療法のワンポイントアドバイス 理学療法士

味覚テストを無料でを行います。是非、参加してみてください。



講義後、希望にて血糖・血圧測定、個別相談を行っています。



編集後記

新年明けましておめでとうございます。本年も地域の皆様の健康をお支えすべく、安心と満足の医療を提供してまいりますので、今後ともご指導・ご鞭撻のほど宜しくお願い申し上げます。

 医療法人 松藤会 **入江病院**

〒672-8092 姫路市飾磨区英賀春日町 2-25

TEL：(079) 239-3121(代)

FAX：(079) 239-8975

H P <http://www.irie.or.jp>



● 広報誌に関するご意見はこちらまでお寄せ下さい ●

電話 079-238-5855 FAX 079-238-5856
E-MAIL ohnishi@irie.or.jp (携帯電話からも可)

外来診療日程表

診療時間	診療科目	月	火	水	木	金	土
午前診 9:00～12:00 (受付時間) 8:00～11:45	総合診療科	○	○	○	○	○	○
	内科	○	○	○	○	○	○
	糖尿病内科	○	○	○	○	○	○
	整形外科	○	○	予約	○	○	○
	脳神経外科	○	○	○	○	○	○
	泌尿器科			○			○
午後診 17:00～19:00 (受付時間) 16:00～18:45	総合診療科	○				○	
	内科		○	○	○	○	
	整形外科	○		予約	○		
	脳神経外科	○		○			

※ 糖尿病内科はすべて予約制です。