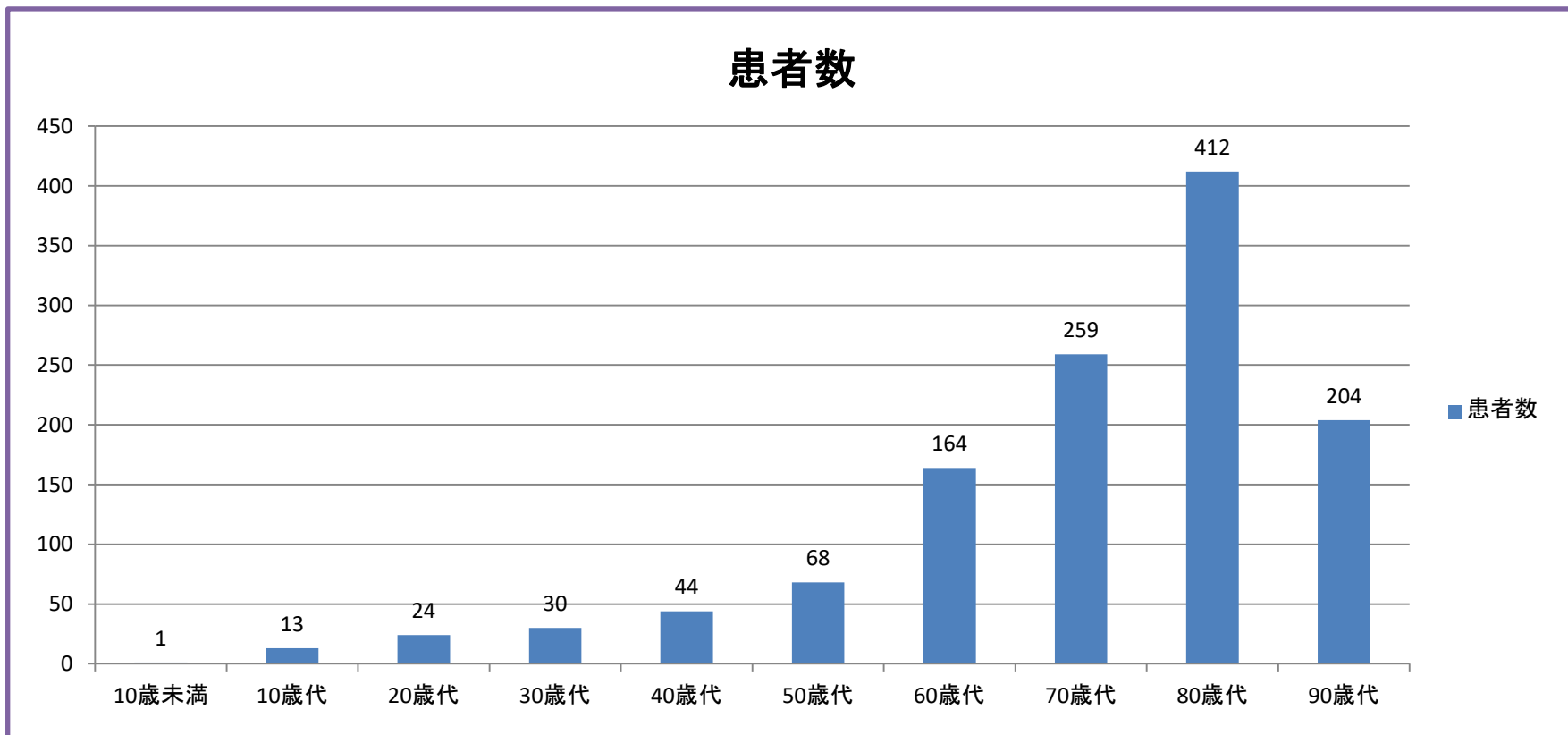


① 年齢階級別退院患者数



定義

- ①集計期間に退院した患者さんの年齢階級別(10歳刻み)患者数です。
(ただし、入院から退院まで回復期リハビリテーション病棟、療養病棟、地域包括ケア病棟のみに入院していた患者さんは除きます。)
- ②年齢は、入院日時点の年齢としています。

解説

幅広い年齢層の患者さんが入院しておられますが、60歳以上の患者さんの割合が全体の8割を超えています。その中でも、年齢別では、80歳代が多く、全体の3割を占めています。